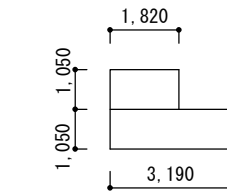
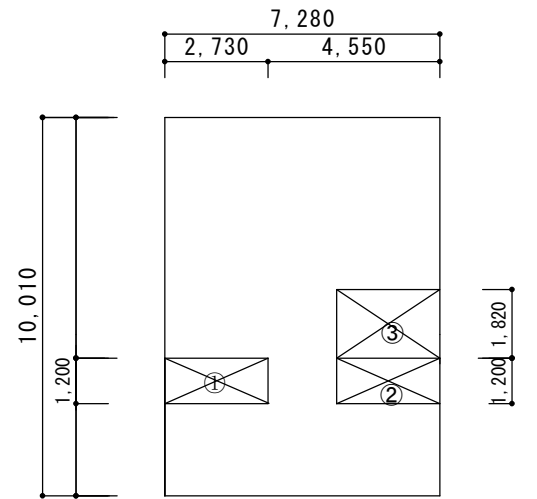


計画概要

工事名称	●●●●● 様邸 新築工事	
建築主	住所	
	氏名	
敷地概要	地名地番	
	住居表示	
	敷地面積	202.25㎡
	都市計画区域の内外	都市計画区域内 市街化区域
	用途地域	準工業地域
	防火地域	指定無
	指定建ぺい率	60%
	指定容積率	200%
	高さ制限	
	高度地区	
日影規制		
外壁の後退		
風致地区		
その他の指定		
道路	道路斜線1.5A	
建築概要	構造	木造
	階数	2階
	最高高さ	8.550m
	軒高さ	6.300m
	建築面積	78.94㎡
	床面積	1階床面積 73.42㎡ (長期床面積71.22㎡) 2階床面積 71.15㎡
	延床面積	144.57㎡ (長期延床面積142.37㎡)
	容積対象床面積	142.36㎡
	建ぺい率	39.04%
	容積率	70.39%
	公的融資	
	予定工期	平成 28年4月10日 ~ 平成 28年8月31日



階段室面積
(3190+1820) × 1050 = 5,260500 → 5.26㎡

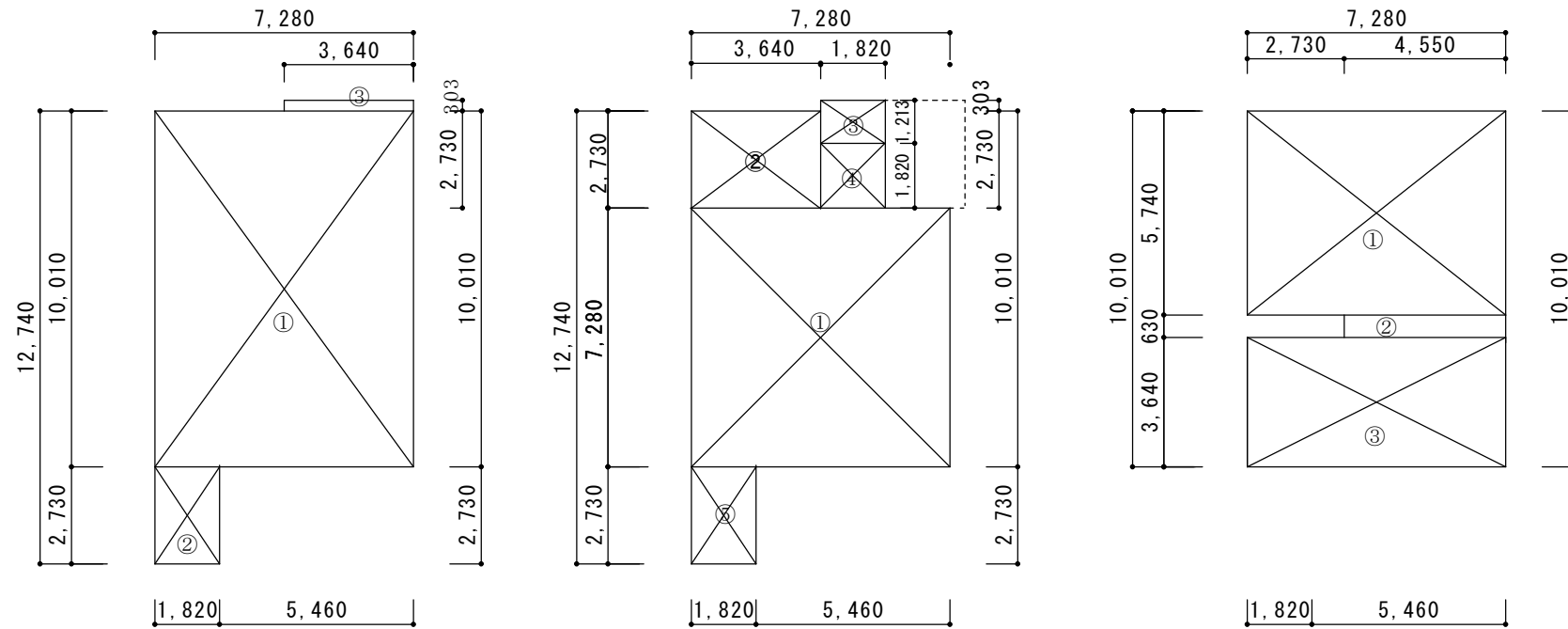


ロフト床面積 ① 2730 × 1200 = 3276000
② 2730 × 1200 = 3276000
③ 2730 × 1820 = 4968600
①+②+③ = 11520600 → 11.52㎡

ロフトの検討
ロフト床面積 : 11.52㎡
2階床面積 71.15㎡
11.52㎡ < 71.15㎡ ÷ 2 = 35.57㎡
よって床面積不算入 ロフト梯子(可動式)
11.52㎡ > 71.15㎡ ÷ 8 = 8.89㎡



申請地 :



建築面積 ① 7280 × 10010 = 72872800
② 1820 × 2730 = 4968600
③ 3640 × 303 = 1102920
①+②+③ = 78944320 → 78.94㎡

1階床面積 ① 7280 × 7280 = 52998400
② 3640 × 2730 = 9937200
③ 1820 × 1213 = 2207660 外部自転車置き場
④ 1820 × 1820 = 3312400
⑤ 1820 × 2730 = 4968600
①+②+③+④+⑤ = 73424260 → 73.42㎡

※長期優良床面積 73.42㎡ - ③ 2.20㎡ = 71.22㎡

2階床面積 ① 7280 × 5740 = 41787200
② 4550 × 630 = 2866500
③ 7280 × 3640 = 26499200
①+②+③ = 71152900 → 71.15㎡

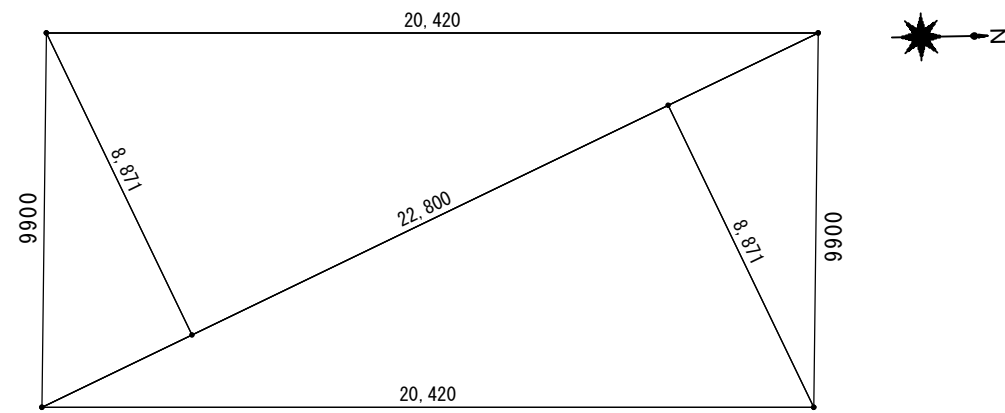


-B 法的チェックのパーズ・図面 成果物 ヒアリング~

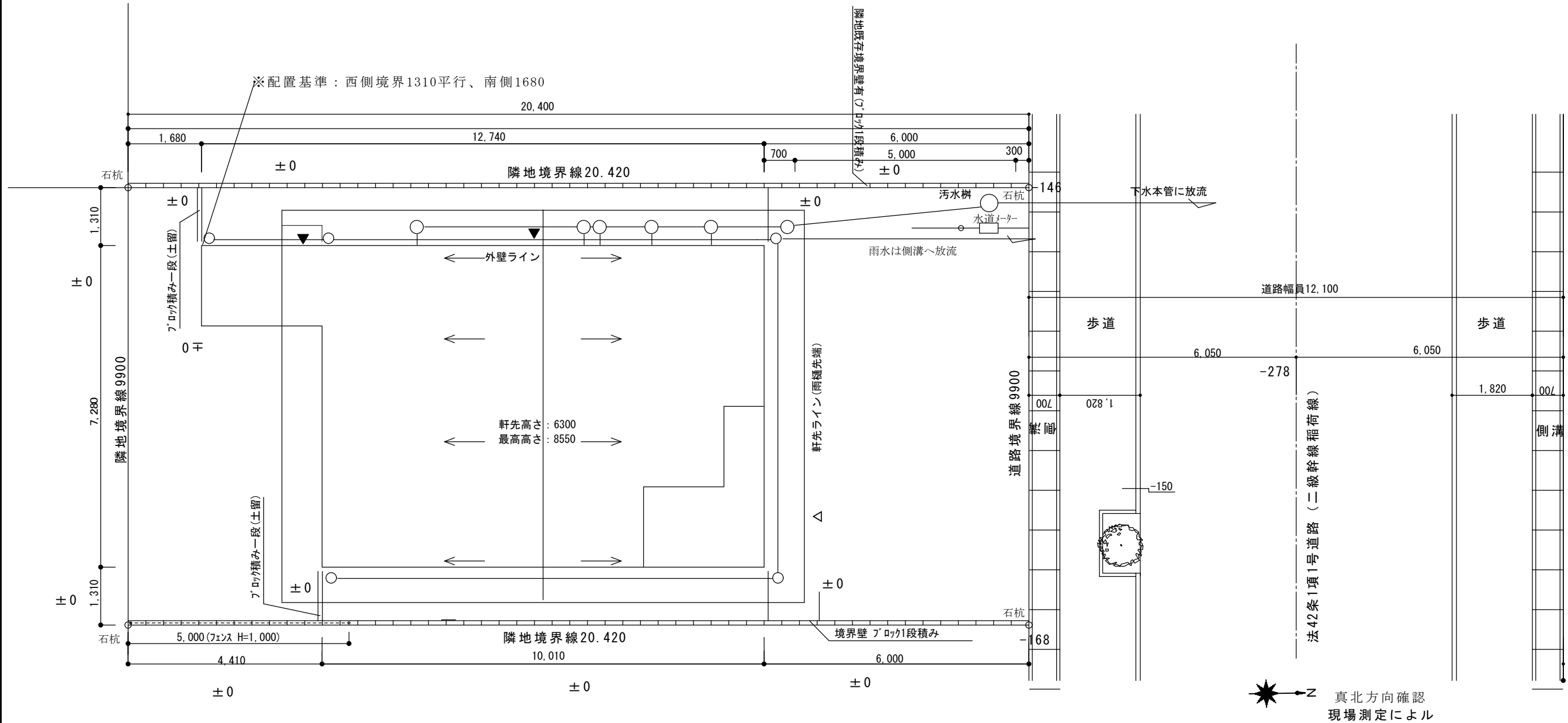
縮尺 S=1:200
設計年月日

工事名称 様邸新築工事
図面名称 概要書・案内図・建物求積図

番号 A-0



敷地求積計算 S=1:200
 $22.800 \times (8.871 + 8.871) \times 0.5 = 202.258800 \rightarrow 202.25 \text{ m}^2$



真北方向確認
現場測定による

		縮尺 S=1:100、200	工事名称 様邸新築工事	番号
		設計年月日	図面名称 配置図・敷地求積図	A-1

1階部分使用建築材料表

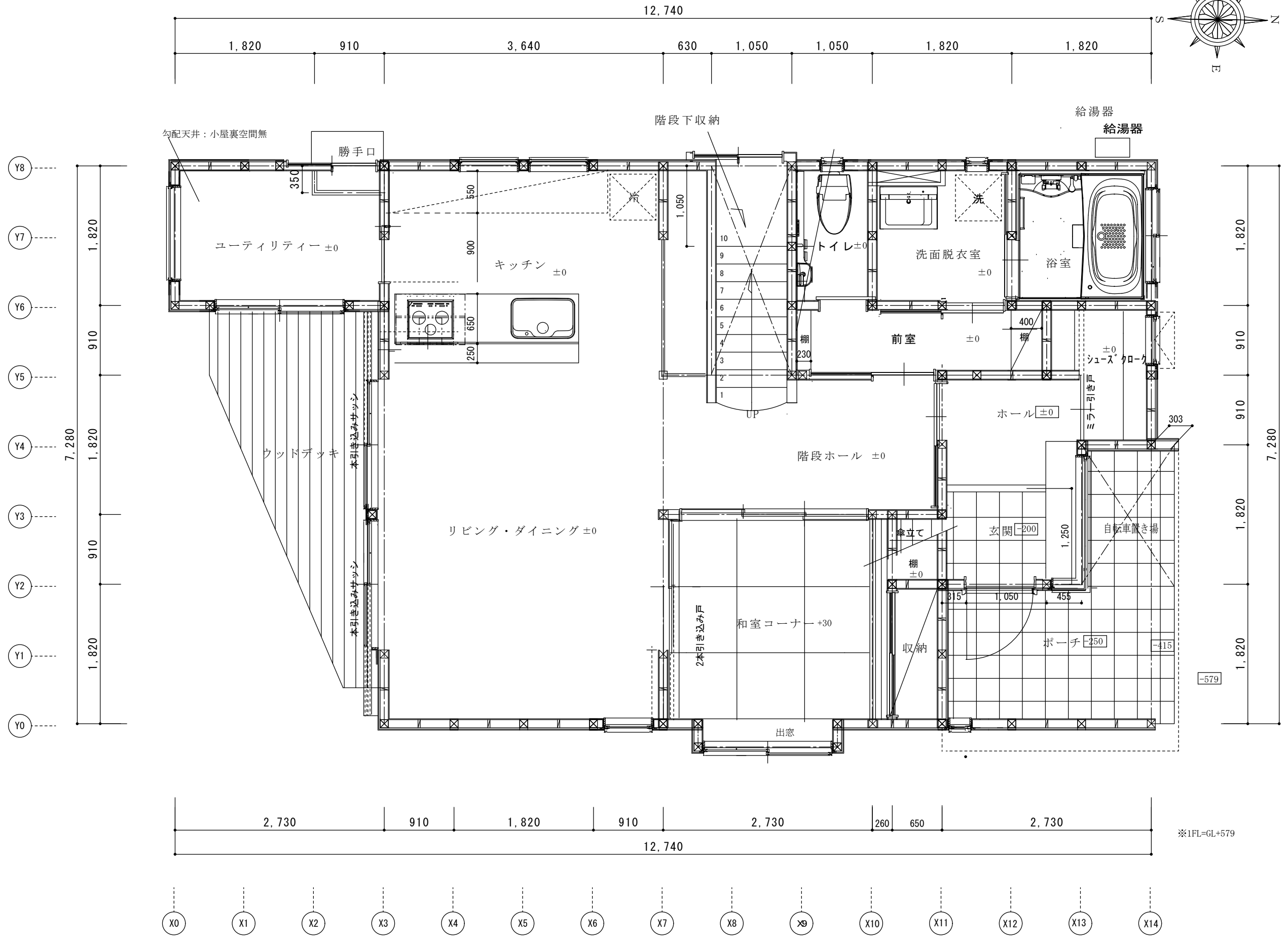
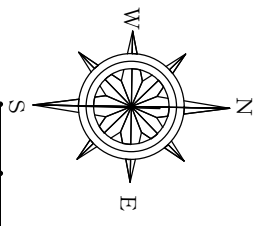
室名	床面積 (㎡)	内装の仕上げの部分	仕上材料名	種別	面積 (㎡)	係数	使用面積 (㎡)	備考
玄関	2.90	床	磁器タイル	対象外				
		壁	クロス	F☆☆☆☆				
		天井	クロス	F☆☆☆☆				
		カウンター	-----	対象外				
		建具	木製	F☆☆☆☆				
ホール	2.69	床	フローリング	F☆☆☆☆				
		壁	クロス	F☆☆☆☆				
		天井	クロス	F☆☆☆☆				
		カウンター	-----	対象外				
		建具	木製	F☆☆☆☆				
前室	2.90	床	フローリング	F☆☆☆☆				
		壁	クロス	F☆☆☆☆				
		天井	クロス	F☆☆☆☆				
		カウンター	-----	対象外				
		建具	木製	F☆☆☆☆				
洗面脱衣室	3.31	床	フローリング	F☆☆☆☆				
		壁	クロス	F☆☆☆☆				
		天井	クロス	F☆☆☆☆				
		カウンター	-----	対象外				
		建具	木製	F☆☆☆☆				
トイレ	1.91	床	フローリング	F☆☆☆☆				
		壁	クロス	F☆☆☆☆				
		天井	クロス	F☆☆☆☆				
		カウンター	-----	対象外				
		建具	木製	F☆☆☆☆				
階段ホール(階段室含む)	8.34	床	フローリング	F☆☆☆☆				
		壁	クロス	F☆☆☆☆				
		天井	クロス	F☆☆☆☆				
		カウンター	-----	対象外				
		建具	木製	F☆☆☆☆				
リビング・ダイニング	17.39	床	フローリング	F☆☆☆☆				
		壁	クロス	F☆☆☆☆				
		天井	クロス	F☆☆☆☆				
		カウンター	-----	対象外				
		建具	木製	F☆☆☆☆				
キッチン	11.66	床	FRP	F☆☆☆☆				
		壁	FRP	F☆☆☆☆				
		天井	FRP	F☆☆☆☆				
		カウンター	-----	対象外				
		建具	サッシ	対象外				
和室コーナー	8.28	床	タタミ	F☆☆☆☆				
		壁	クロス	F☆☆☆☆				
		天井	クロス	F☆☆☆☆				
		カウンター	-----	対象外				
		建具	木製	F☆☆☆☆				
ユーティリティ	4.97	床	フローリング	F☆☆☆☆				
		壁	クロス	F☆☆☆☆				
		天井	クロス	F☆☆☆☆				
		カウンター	-----	対象外				
		建具	木製	F☆☆☆☆				

2階部分使用建築材料表

主寝室	16.56	床	スタイロ畳	F☆☆☆☆				
		壁	クロス	F☆☆☆☆				
		天井	クロス	F☆☆☆☆				
		カウンター	-----	対象外				
洋室(1)	11.18	床	フローリング	F☆☆☆☆				
		壁	クロス	F☆☆☆☆				
		天井	クロス	F☆☆☆☆				
		建具	木製	F☆☆☆☆				
洋室(2)	11.18	床	フローリング	F☆☆☆☆				
		壁	クロス	F☆☆☆☆				
		天井	クロス	F☆☆☆☆				
		建具	木製	F☆☆☆☆				
洋室(3)	9.94	床	フローリング	F☆☆☆☆				
		壁	クロス	F☆☆☆☆				
		天井	クロス	F☆☆☆☆				
		建具	木製	F☆☆☆☆				
階段ホール	8.34	床	フローリング	F☆☆☆☆				
		壁	クロス	F☆☆☆☆				
		天井	クロス	F☆☆☆☆				
		建具	木製	F☆☆☆☆				
トイレ	1.65	床	フローリング	F☆☆☆☆				
		壁	クロス	F☆☆☆☆				
		天井	クロス	F☆☆☆☆				
		建具	木製	F☆☆☆☆				

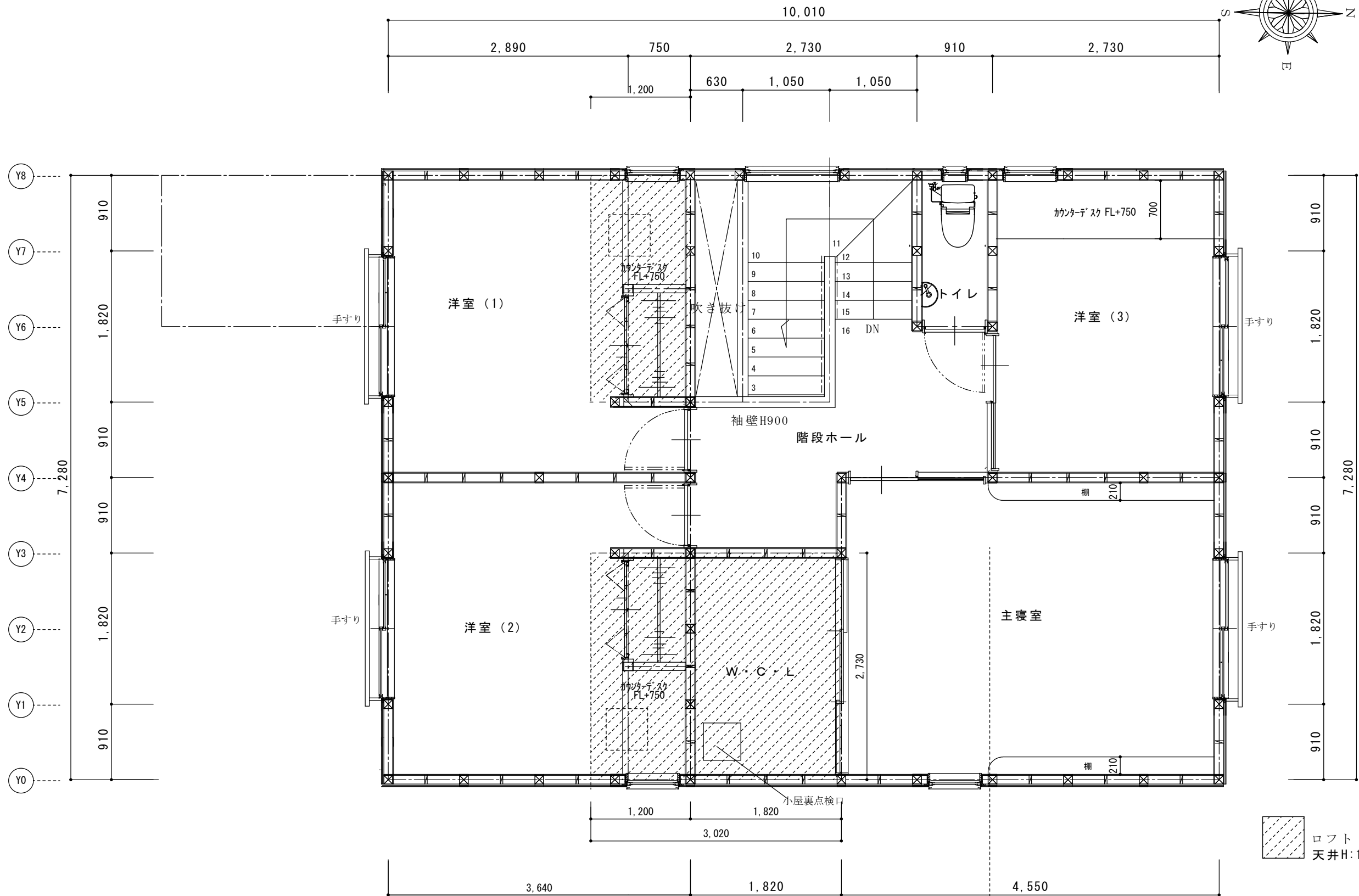
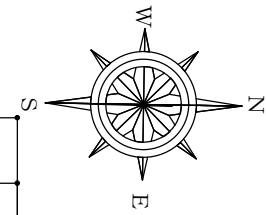
有効換気量計算表

居室番号	階	室名	床面積 (㎡)	平均天井高さ (m)	気積 (A) (m³)	必要換気回数 (回/h)	必要換気量 (m³/h)	換気種別	有効換気量(B)		給気口	排気口	換気回数 (B/A) (回/h)	
									給気機 (m³/h)	排気機 (m³/h)				
1階	1階	玄関	2.90	2.82	8.18				第3種					
		ホール	2.69	2.60	6.99									
		前室	2.90	2.60	7.54									
		洗面脱衣室	3.31	2.60	8.61					56				
		トイレ	1.91	2.60	4.97					56				
		階段ホール(階段室含む)	8.34	2.60	21.68									
		リビング・ダイニング	17.39	2.60	45.21					56	○			
		キッチン	11.66	2.60	30.32						○			
		和室コーナー	8.28	2.60	21.53						○			
		ユーティリティ	4.97	2.60	12.92									
		主寝室	16.56	3.66	60.61						○			
		洋室(1)	11.18	2.62	30.97						○			
		洋室(2)	11.18	2.62	30.97						○			
2階	2階	洋室(3)	9.94	3.31	32.90									
トイレ	1.65	2.60	4.29				56							
階段ホール	8.34	2.60	21.68											
ロフト1(洋室1)	3.28	1.40	4.59											
ロフト2(洋室2)	8.24	1.40	11.54											
計			134.72		365.50	0.5	182.75		0	224	0.5 ≤ OK	0.61		



※1FL=GL+579

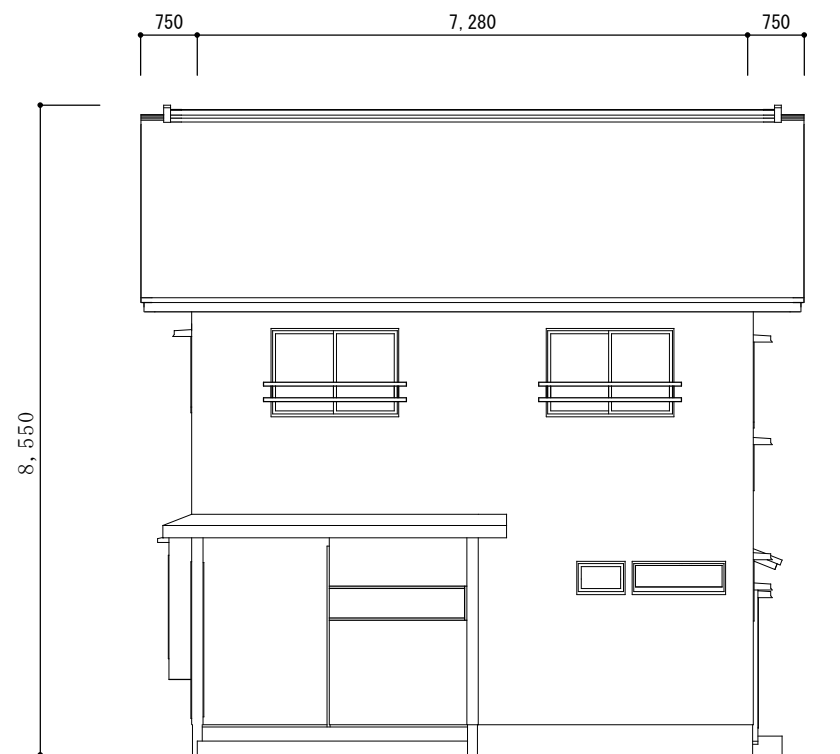
		縮尺	S=1:50	工事名称	様邸新築工事	番号	A-4
		設計年月日		図面名称	1階平面図		



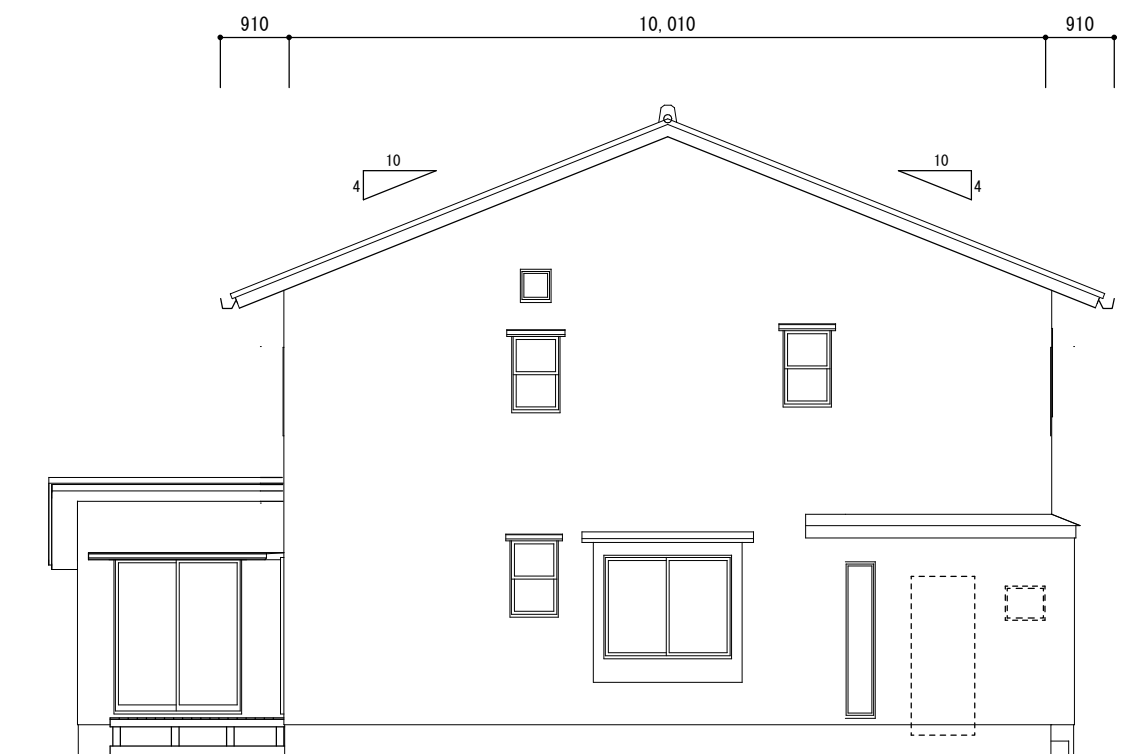

 ロフト
 天井H:1400

- X0
- X1
- X2
- X3
- X4
- X5
- X6
- X7
- X8
- X9
- X10
- X11
- X12
- X13
- X14

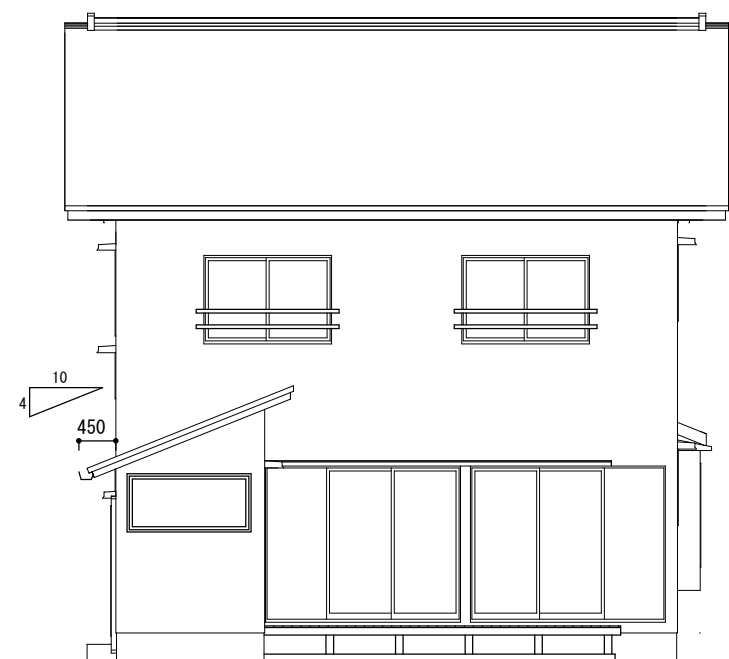
		縮尺 S=1:50	工事名称 様邸新築工事
		設計年月日	図面名称 2階平面図
			番号 A-5



北側 立面図



東側 立面図



南側 立面図

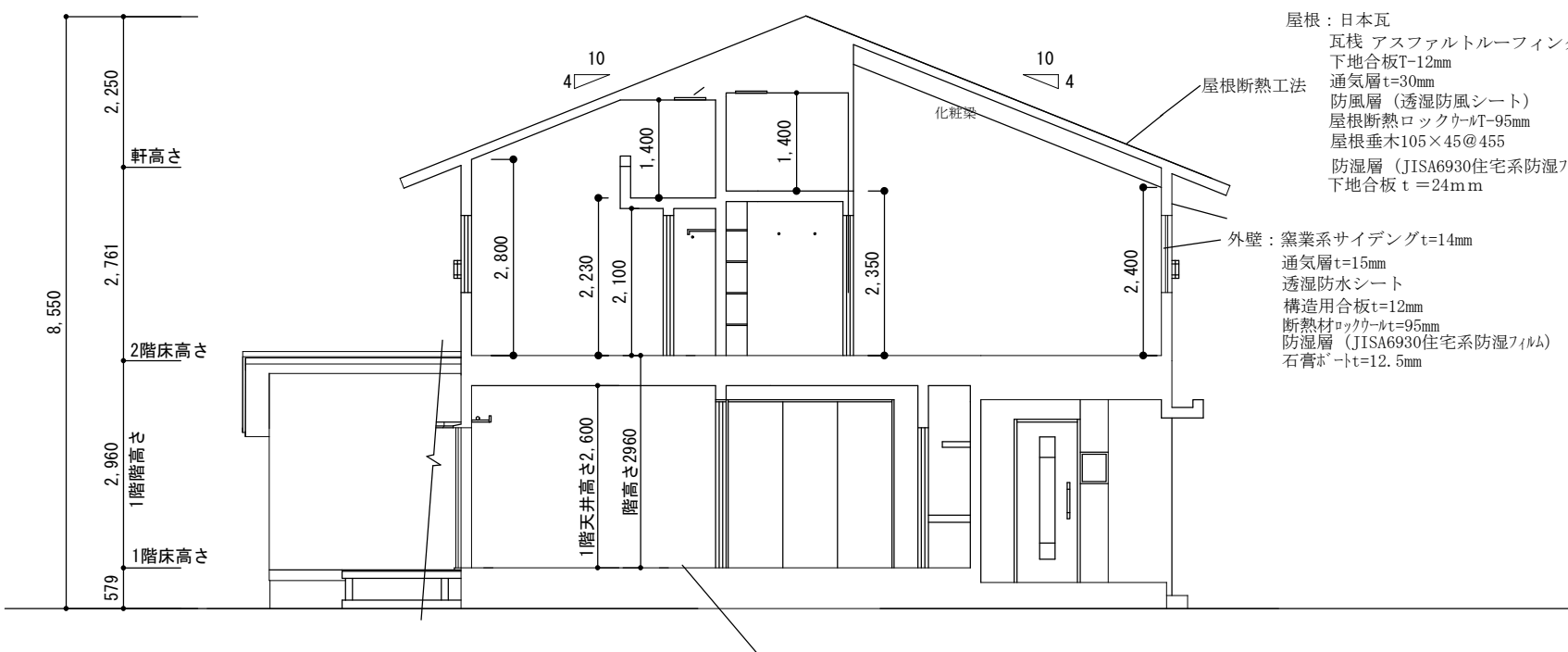
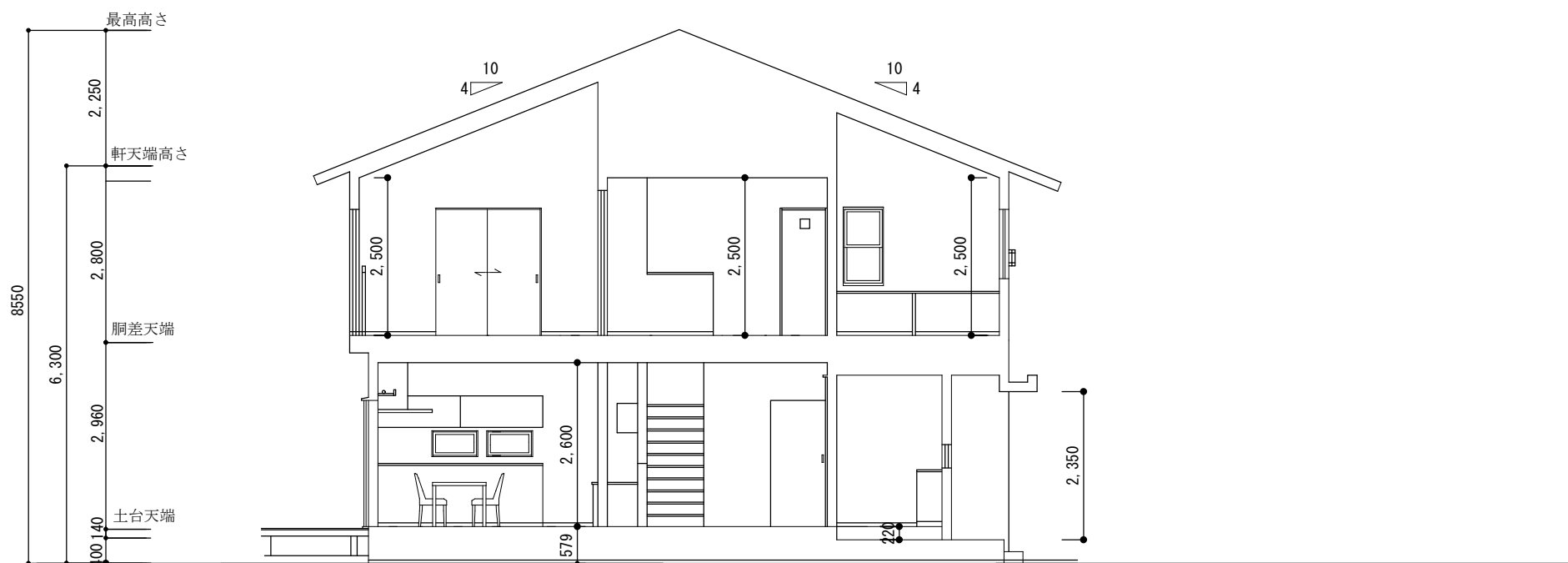


西側 立面図

縮尺 S=1:100
設計年月日

工事名称 様邸新築工事
図面名称 南側 立面図

番号 A-6



屋根：日本瓦
 瓦棧 アスファルトルーフィング22K
 下地合板T-12mm
 通気層t=30mm
 防風層（透湿防風シート）
 屋根断熱ロックウールT-95mm
 屋根垂木105×45@455
 防湿層（JISA6930住宅系防湿フィルム）
 下地合板 t =24mm

外壁：窯業系サイディングt=14mm
 通気層t=15mm
 透湿防水シート
 構造用合板t=12mm
 断熱材ロックウールt=95mm
 防湿層（JISA6930住宅系防湿フィルム）
 石膏ボードt=12.5mm

縮尺 S=1:100, 1:200
 設計年月日

工事名称 様邸新築工事
 図面名称 断面図

番号 A-7